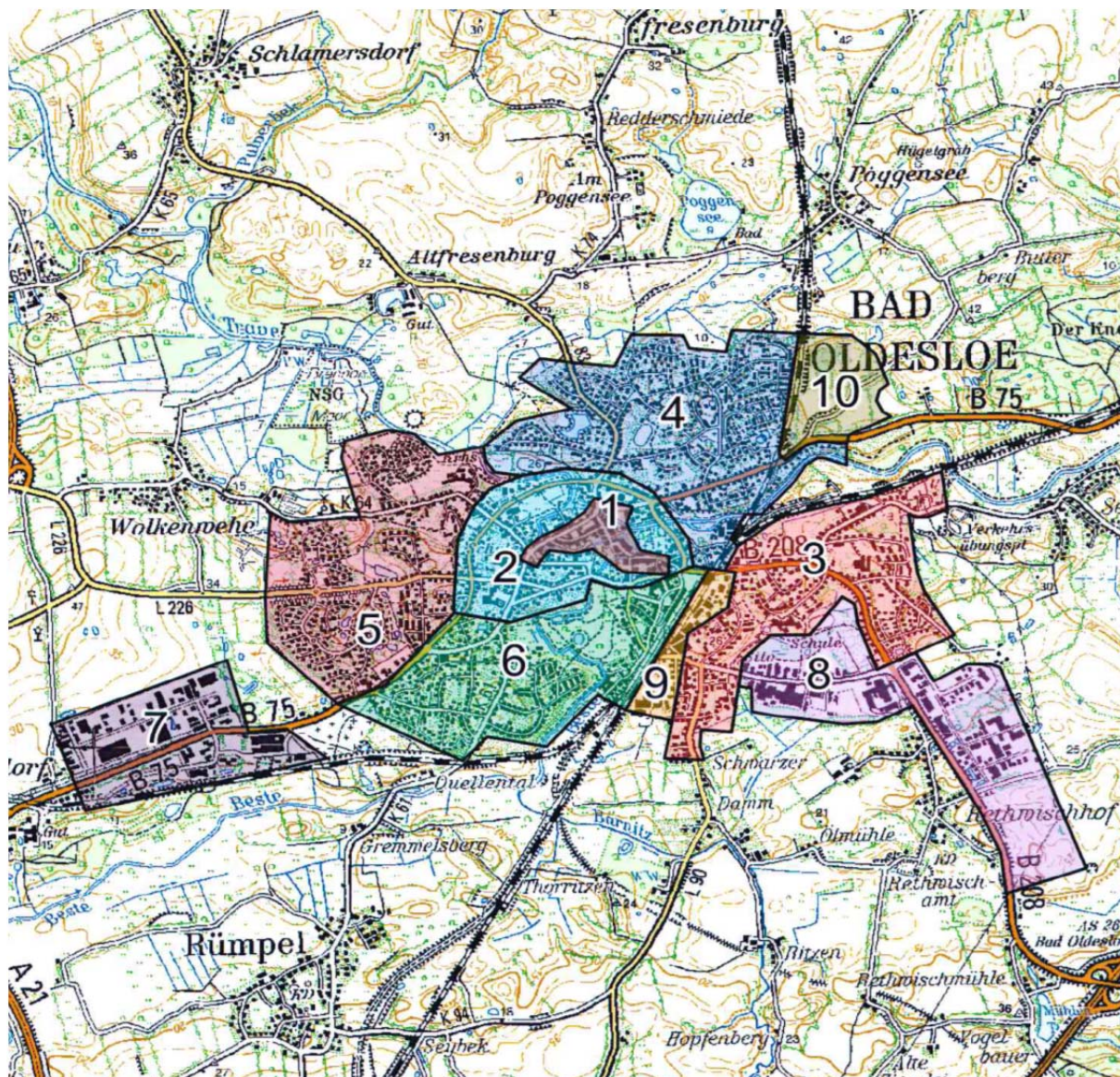


Gutachterausschuss für Grundstückswerte im Kreis Stormarn



Bodenrichtwerte (Stand: 31.12.2016)



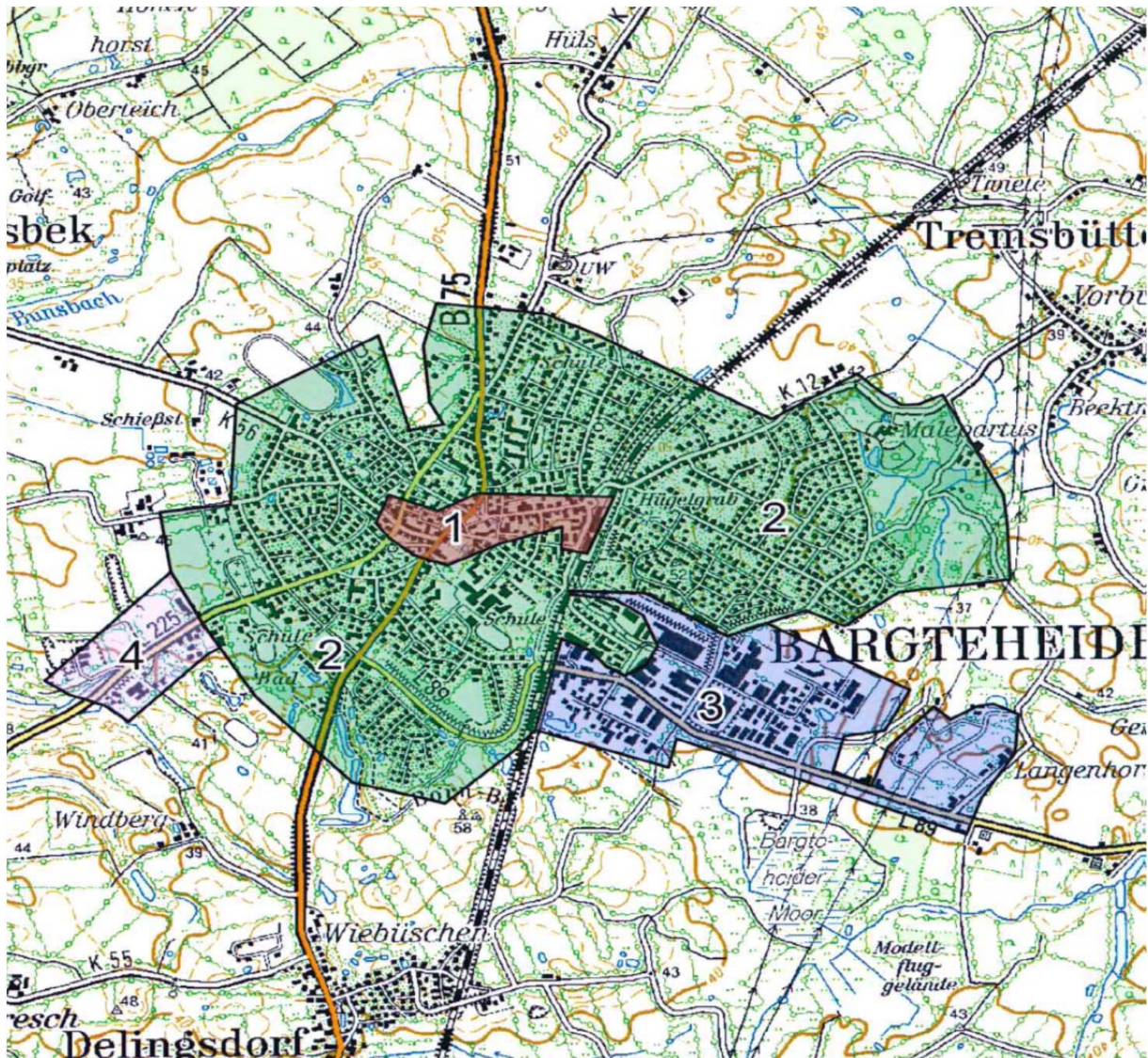
Bad Oldesloe – Abgrenzung von Bodenrichtwertzonen

1. Zentrum einschl. Heiligengeiststraße
2. Innerer Stadtbereich
3. Stadtrand Ost
4. Stadtrand Nord
5. Stadtrand West
6. Stadtrand Süd
7. Gewerbegebiet West
8. Gewerbegebiet Ost/Südost
9. Gewerbegebiet Turmstraße, Kampstraße
10. Stadtrand Nordost (u.a. Steinfelder Redder)

Gutachterausschuss für Grundstückswerte im Kreis Stormarn

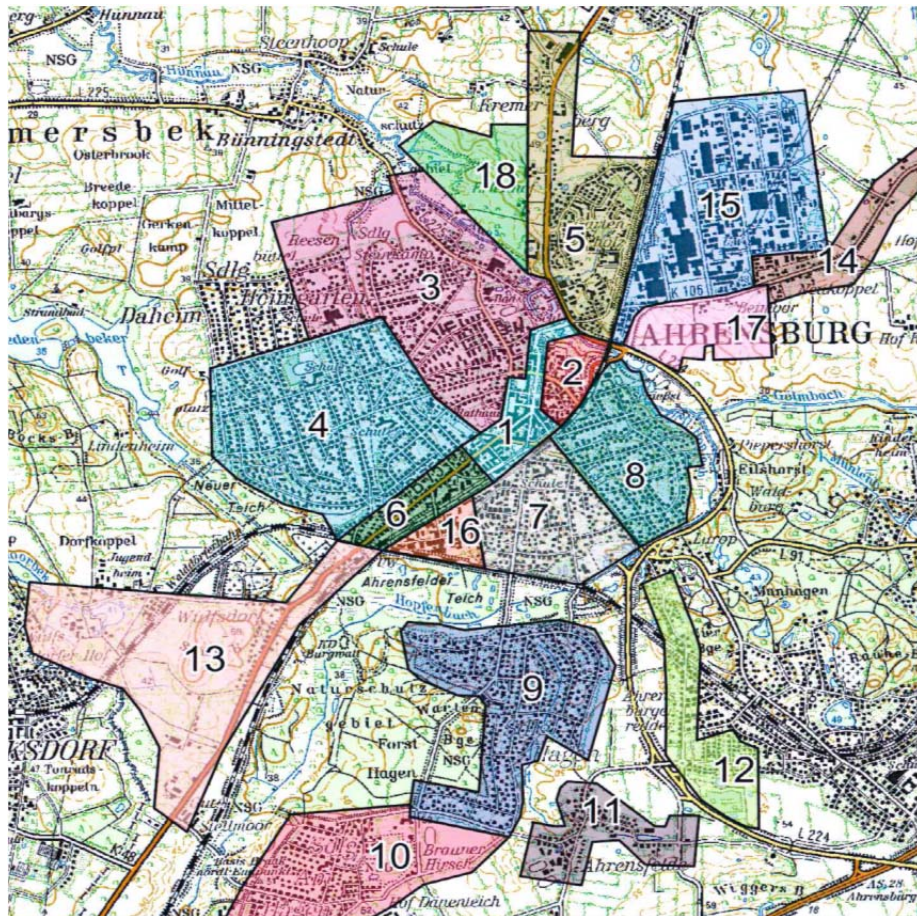


Bodenrichtwerte (Stand: 31.12.2016)



Bargteheide – Abgrenzung von Bodenrichtwertzonen

1. Zentrum
2. Gesamter Stadtbereich (ohne Alte Landstraße zwischen Westtangente und Stadtgrenze Richtung Jersbek)
3. Gewerbegebiet
4. Alte Landstraße zwischen Westtangente und Stadtgrenze Richtung Jersbek



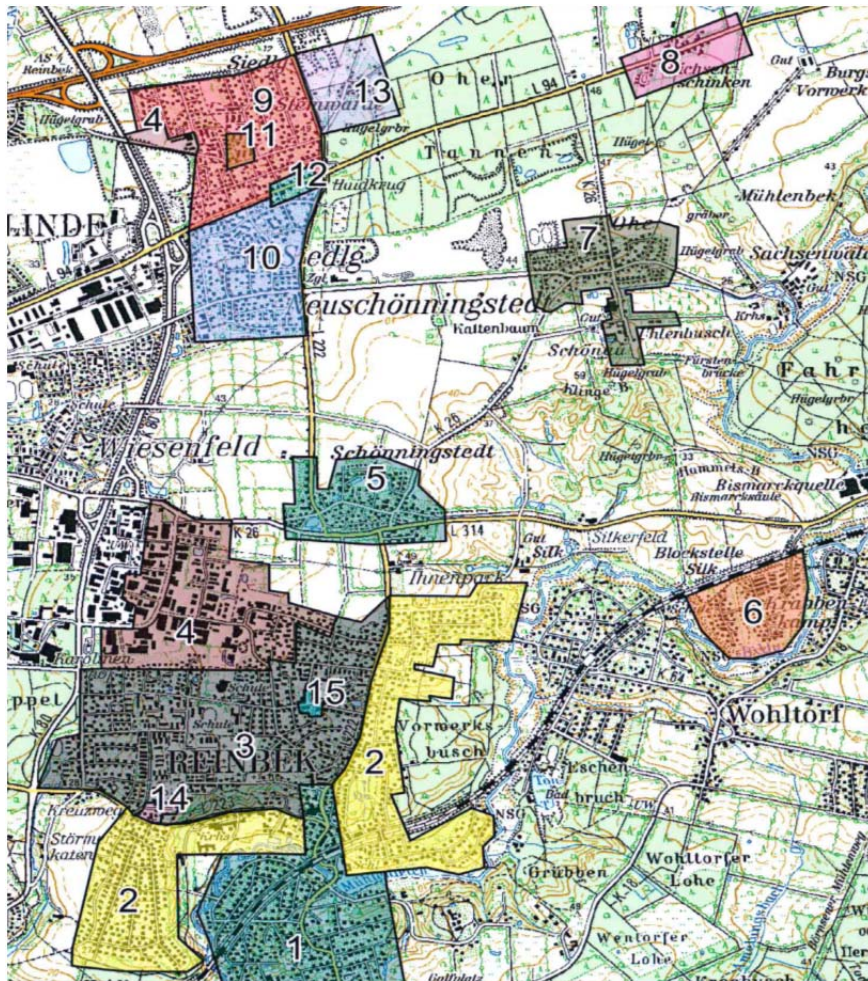
Ahrensburg – Abgrenzung von Bodenrichtwertzonen

1. Zentrum
2. Bereich zwischen Große Straße und Bahntrasse, östl. des Zentrums
3. Reesenbüttel – Nordost
4. Reesenbüttel – West
5. Gartenholz / Kremerberg
6. Hamburger Straße zwischen Adolfstraße und U-Bahntrasse
7. Bereich zwischen DB-Trasse und U-Bahntrasse, westl. der Manhagener Allee
8. Bereich zwischen DB-Trasse und U-Bahntrasse, östl. der Manhagener Allee
9. Waldgut Hagen
10. Siedlung Am Hagen
11. Ahrensfelde
12. Vierbergen/Ahrensburger Redder-Nord
13. Wulfsdorf
14. Beimoor
15. Gewerbegebiet Nord
16. Gewerbegebiet West
17. Gewerbegebiet Beimoor-Süd
18. Erlenhof / Pomonaring

Gutachterausschuss für Grundstückswerte im Kreis Stormarn



Bodenrichtwerte (Stand: 31.12.2016)



Reinbek – Abgrenzung von Bodenrichtwertzonen

1. Zentrum
2. Reinbek- Stadt Ost und Süd
3. Reinbek-Stadt Nord und West
4. Gewerbegebiet
5. Schönningstedt
6. Krabbenkamp
7. Ohe
8. Büchschinken
9. Neuschönningstedt Nord
10. Neuschönningstedt Süd
11. Zentrum Neuschönningstedt (Eichenallee / Grenzweg)
12. Zentrum Neuschönningstedt (Möllner Landstraße / Rosenweg)
13. Neuschönningstedt Ost
14. Zentrum (Am Ladenzentrum / Täbyplatz)
15. Zentrum Mühlenredder